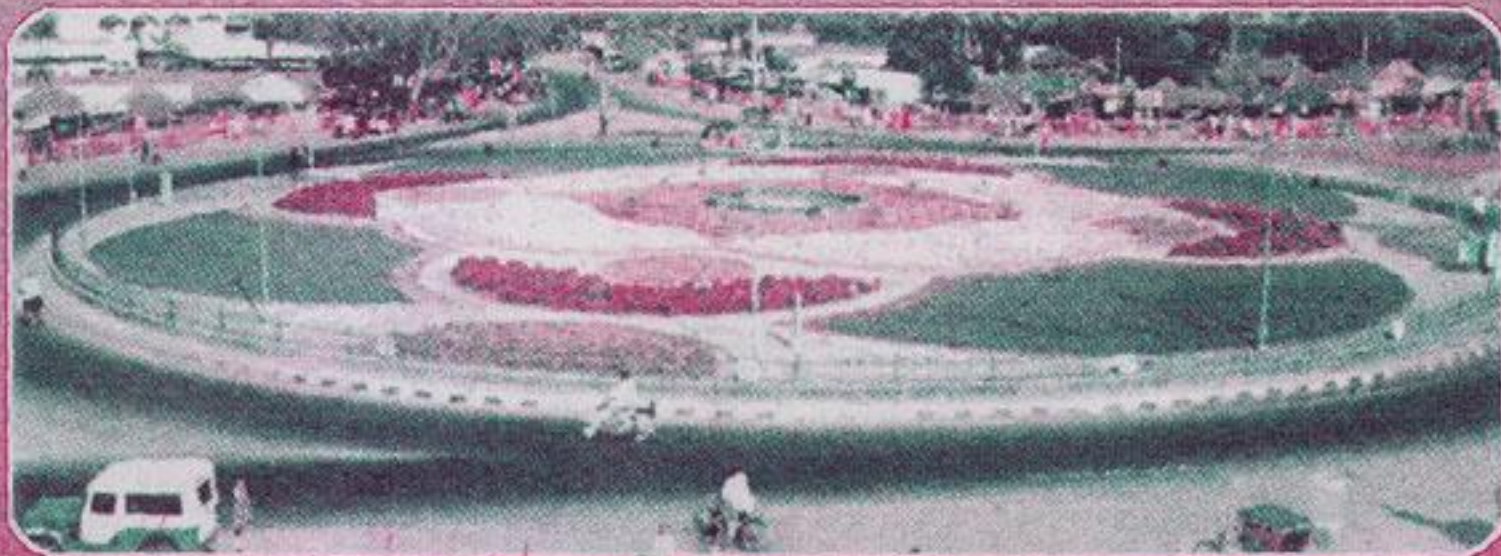


శ్రీ శుభకర్ ఎస్టేట్స్®

Reality is our Superiority



సాయి నగర్ - II



శ్రీ శుభకర ఎస్టేట్స్ పట్ల సభ్యుల ఎనలేని ఆశీస్సులే మా విజయాలకు ఆలంబన మరియు **“సాయిసగర్-||”** ఆవిర్భావం.

15 సంవత్సరముల రియల్ ఎస్టేట్ వ్యాపార రంగంలో విశేష అనుభవముతో మీ ముండదకు వచ్చి అతి తక్కువ సమయములో మీ అందరి మన్ననలు పొంది మరొక గ్రూప్ **“సాయిసగర్-||”** ద్వారా మీ ముందుకు వచ్చింది **“శ్రీ శుభకర ఎస్టేట్స్”**.

అత్యంత శరవేగంతో అభివృద్ధి చెందుతున్న విజయవాడ మహానగరానికి విజయవాడ-హైదరాబాద్ జాతీయ రహదారి ప్రధాన పాత్ర వహిస్తున్నది.

విజయవాడ మహానగరంలో మరియు నగర శివార్లలో మధ్యతరగతి కుటుంబాలకు భూమి అందుబాటులో లేదన్నది నిజం. భూమి రేట్లు విపరీతంగా పెరుగుతున్న ఈ రోజుల్లో మీ పెట్టుబడికి “రక్షణ” మరియు “ఆదాయం” రెండూ కలిగించే మార్గం ఇది ఒక్కటే అన్నది పచ్చి నిజం.

విజయవాడ-హైదరాబాద్ నేషనల్ హైవే (ఫోర్-వే)కి అతి సమీపంగా మరియు సుమారు 20 నుండి 30 ఊళ్ళకి జంక్షన్ పాయింట్ కి సమీపంగా దొనబండ-చిలుకూరు గ్రామపరిధిలో నిర్మిస్తున్న **“సాయిసగర్-||”** లో మీరు సభ్యులుగా చేరండి.

సాయిసగర్-|| ప్రత్యేకతలు

- ప్రపంచంలోనే ఎత్తైన 135 అడుగుల అభయ వీరహనుమాన్ విగ్రహము మరియు గార్ల వేద విద్యాలయము మరియు వైద్యశాలకు అతి సమీపములో.
- 21 అడుగుల శ్రీ కాళీమాత, శ్రీ గణపతి, శ్రీ బాల సుబ్రహ్మణ్యేశ్వర స్వామివార్ల విగ్రహములకు అతి సమీపంగా.
- అత్యాధునిక అన్ని వసతులతో, పిల్లలను, పెద్దలను, అన్ని వర్గాల ప్రజలను ఆహ్లాదపరిచే ఉమా హాలిడే ఇన్ రిసార్ట్ కు అతి దగ్గరగా.
- V.T.P.S., LANCO ధర్మల్ పవర్ స్టేషన్స్ I.O.C., HPC., APHMEL మొదలగు ప్రభుత్వ రంగ సంస్థలు మరియు టూరిజం వారిచే కొండపల్లి భిల్లాను పర్యాటక ప్రాంతంగా అభివృద్ధి చేస్తూ బర్డ్ సెంచురీ నిర్మాణం, మొ॥ ప్రభుత్వ రంగ సంస్థల (సుమారు 80వేల మంది ఉద్యోగులతో) కూడలికి చేరువలో.
- అతి సమీపాన హెల్త్ సెంటర్స్, స్టోర్ హోటల్, సినిమా థియేటర్స్ మొదలైనవి.
- విద్యుత్ సౌకర్యం మరియు అత్యంత శీఘ్రముగా అభివృద్ధి చెందుతున్న సుమారు 800 ఎకరములలో ఆటోమొబైల్ కారిడార్.
- VGTM, UDA వారిచే 110 ఎకరాలలో ట్రక్ టెర్మినల్ నిర్మాణం మరియు టూరిజం వారిచే మానస సరోవరం నిర్మాణం.
- అత్యంత వేగంగా రూపుదిద్దుకుంటున్న 1000 ఎకరాలలో మెగా ఆటోమొబైల్ ఇండస్ట్రీస్ (కంచికచర్ల)

స్కీము A

స్కీము వివరములు

స్కీము కాలపరిమితి 36 నెలలు	900 చ॥అ॥ (100చ॥గు॥)
నెలసరి వాయిదా ద్వారా చెల్లించవలసింది (36X500)	18,000-00
మొదటి నెల వాయిదాతో పాటు ప్రత్యేక వాయిదా	2,000-00
6, 12, 18, 24, 30 నెలలలో ప్రత్యేక వాయిదా 5X3,500/-	17,500-00
36వ నెల ప్రత్యేక వాయిదా	7,500-00
మొత్తం ప్లాటు ఖరీదు	45,000-00

స్కీము B

స్కీము కాలపరిమితి 36 నెలలు	1800 చ॥అ॥ (200చ॥గు॥)
నెలసరి వాయిదా ద్వారా చెల్లించవలసింది (36X1,000)	36,000-00
మొదటి నెల వాయిదాతో పాటు ప్రత్యేక వాయిదా	4,000-00
6, 12, 18, 24, 30 నెలలలో ప్రత్యేక వాయిదా 5X7,000/-	35,000-00
36వ నెల ప్రత్యేక వాయిదా	15,000-00
మొత్తం ప్లాటు ఖరీదు	90,000-00

- ❖ 100 చ॥గు॥ ప్లాటు 36 నెలలు వాయిదాల ద్వారా రూ. 45,000/-
- ❖ 100 చ॥గు॥ ప్లాటు ఎన్రోల్మెంట్ కొరకు రూ. 2,000/-
- ❖ 100 చ॥గు॥ ప్లాటు అగ్రిమెంట్ కొరకు రూ. 10,000/-
- ❖ 100 చ॥గు॥ ప్లాటు పూర్తి సొమ్ము చెల్లించిన రూ. 38,000/-
- ❖ 100 చ॥గు॥ ప్లాటు ఎలాట్మెంట్ కొరకు రూ. 5,000/-

అదనపు ప్రత్యేకతలు

- ★ 24 అడుగుల, 33 అడుగుల రోడ్లు.
- ★ ప్రతి పదిహేను నిమిషములకు మన కాలనీకి సిటీ బస్సు సౌకర్యం.
- ★ రోడ్డుకు ఇరెవైపుల పచ్చని చెట్లు
- ★ దేవాలయం కోసం స్థలం కేటాయింపు.
- ★ పిల్లల కొరకు పార్కు, వీక్యెండ్ రెస్టారెంట్, మెడిటేషన్ సెంటర్స్ కొరకు స్థలం కేటాయింపు.
- ★ బస్సు షెల్టర్ నిర్మాణం (మన కాలనీ కొరకు).
- ★ 40 అడుగులలో స్వచ్ఛమైన మంచినీరు.
- ★ సభ్యుల కోరికపై రెసిడెన్షియల్ స్కూలు, రిసార్ట్ ఫాం హౌసులు నిర్మించే ఆలోచన.
- ★ నివ్రూ ఇంజనీరింగ్ కాలేజి, (అతి త్వరలో మెడికల్ కాలేజి), సెవెంత్-ఎడ్యుంటిస్ట్ సెంట్ ఆన్స్, డాన్ బాస్కెట్ మొదలగు విద్యాసంస్థలు అతి చేరువలో.
- ★ అతి చేరువలో కృష్ణా పవిత్ర జలాలు.

